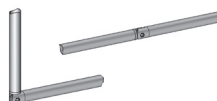
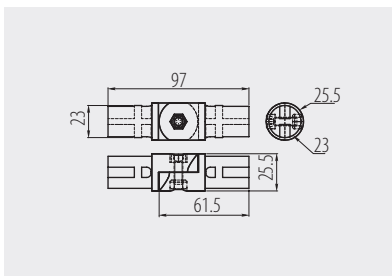


Złącze TH-11 zawiasowe
TH-11 hinge connector
Муфта шарнирная TH-11



Możliwość dostosowania kąta złączy do założonego położenia (do 180°)

The possibility of adjustment of angle connector arms to the desired position (up to 180°)

Возможность регулировки угла стыковки соединителей к заданному положению (180°)



MR-TH011-001



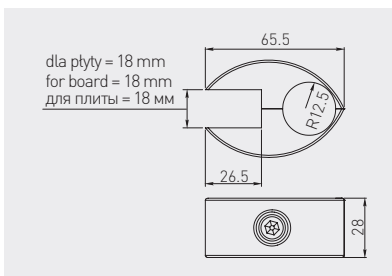
chrom / chrome / хром



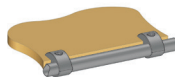
ZnAl



Złącze TH-9
TH-9 connector
Муфта TH-9



dla płyty = 18 mm
for board = 18 mm
для плиты = 18 мм



MR-TH009-001



chrom / chrome / хром



ZnAl



Zalecana grubość szkła z użyciem wkładek: od 4 do 8 mm

Recommended glass thickness with inserts: from 4 to 8 mm

Рекомендуемая толщина стекла с использованием вкладышей: от 4 до 8 мм